

BERLIN-LICHTENRADE

GOETHE 11

GRUNDRISSE

WOHNUNGSÜBERSICHT

WE	ZIMMER	WOHNFLÄCHE	LAGE	BALKON / TERRASSE	ZUSTAND	STATUS	KAUFPREIS/QM	KAUFPREIS
01	2	70,41 m ²	EG + UG LI	TERRASSE	GEPFLEGT	VERMIETET	EG 2.850 € + UG 1.500 €	251.820 €
02	2	70,70 m ²	EG + UG RE	TERRASSE	GEPFLEGT	VERMIETET	EG 2.850 € + UG 1.500 €	252.645 €
03	2	71,14 m ²	1.OG LI	BALKON	GEPFLEGT	VERKAUFT		
04	2	71,43 m ²	1.OG RE	BALKON	GEPFLEGT	VERKAUFT		
05	2	56,94 m ²	DG LI	BALKON	GEPFLEGT	VERKAUFT		
06	2	57,23 m ²	DG RE	BALKON	GEPFLEGT	VERKAUFT		

WE 01

[zur Übersicht](#)

ZIMMER	2
WOHN-/NUTZFLÄCHE	EG 70,41m ² + UG 34,10 m ²
LAGE	EG + UG LINKS
BALKON/TERRASSE	Terrasse
AUFZUG	nein
ZUSTAND	gepflegt
STATUS	vermietet
KAUFPREIS PRO M ²	EG 2.850 € + UG 1.500 €
KAUFPREIS	251.820 €
PROVISION AUF DEN KAUFPREIS	6,96% inkl. gesetzl. MwSt
BAUJAHR	1995
ENERGIEAUSWEISTYP	Verbrauchsausweis
ENERGIEKENNWERT/ HEIZUNGSART	162 KWH / (m ² *p.a.) Gas



0 1 2 3 4 5
Kellergeschoss

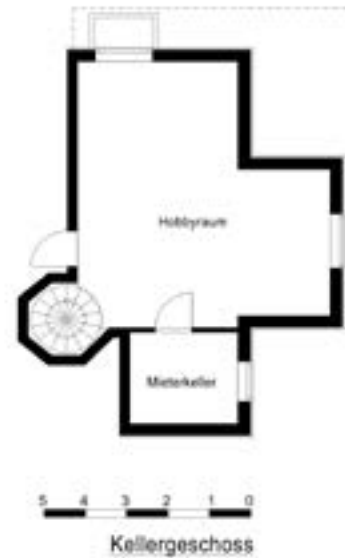


0 1 2 3 4 5
Erdgeschoss

WE 02

[zur Übersicht](#)

ZIMMER	2
WOHN-/NUTZFLÄCHE	EG 70,70 m ² + UG 34,10 m ²
LAGE	EG + UG RECHTS
BALKON/TERRASSE	Terrasse
AUFZUG	nein
ZUSTAND	gepflegt
STATUS	vermietet
KAUFPREIS PRO M ²	EG 2.850 € + UG 1.500 €
KAUFPREIS	252.645 €
PROVISION AUF DEN KAUFPREIS	6,96% inkl. gesetzl. MwSt
BAUJAHR	1995
ENERGIEAUSWEISTYP	Verbrauchsausweis
ENERGIEKENNWERT/ HEIZUNGSART	162 KWH / (m ² *p.a.) Gas



WE 03

[zur Übersicht](#)

ZIMMER	2
WOHNFLÄCHE	71,14 m ²
LAGE	1.0G LINKS
BALKON/TERRASSE	Balkon
AUFZUG	nein
ZUSTAND	gepflegt
STATUS	verkauft
KAUFPREIS PRO M ²	
KAUFPREIS	
PROVISION AUF DEN KAUFPREIS	7,14% inkl. gesetzl. MwSt
BAUJAHR	1995
ENERGIEAUSWEISTYP	Verbrauchsausweis
ENERGIEKENNWERT/ HEIZUNGSART	162 KWH / (m ² *p.a.) Gas



0 1 2 3 4 5

Obergeschoss

WE 04

ZIMMER	2
WOHNFLÄCHE	71,43 m ²
LAGE	1.06 RECHTS
BALKON/TERRASSE	Balkon
AUFZUG	nein
ZUSTAND	gepflegt
STATUS	verkauft
KAUFPREIS PRO M ²	
KAUFPREIS	
PROVISION AUF DEN KAUFPREIS	7,14% inkl. gesetzl. MwSt
BAUJAHR	1995
ENERGIEAUSWEISTYP	Verbrauchsausweis
ENERGIEKENNWERT/ HEIZUNGSART	162 KWH / (m ² *p.a.) Gas

[zur Übersicht](#)

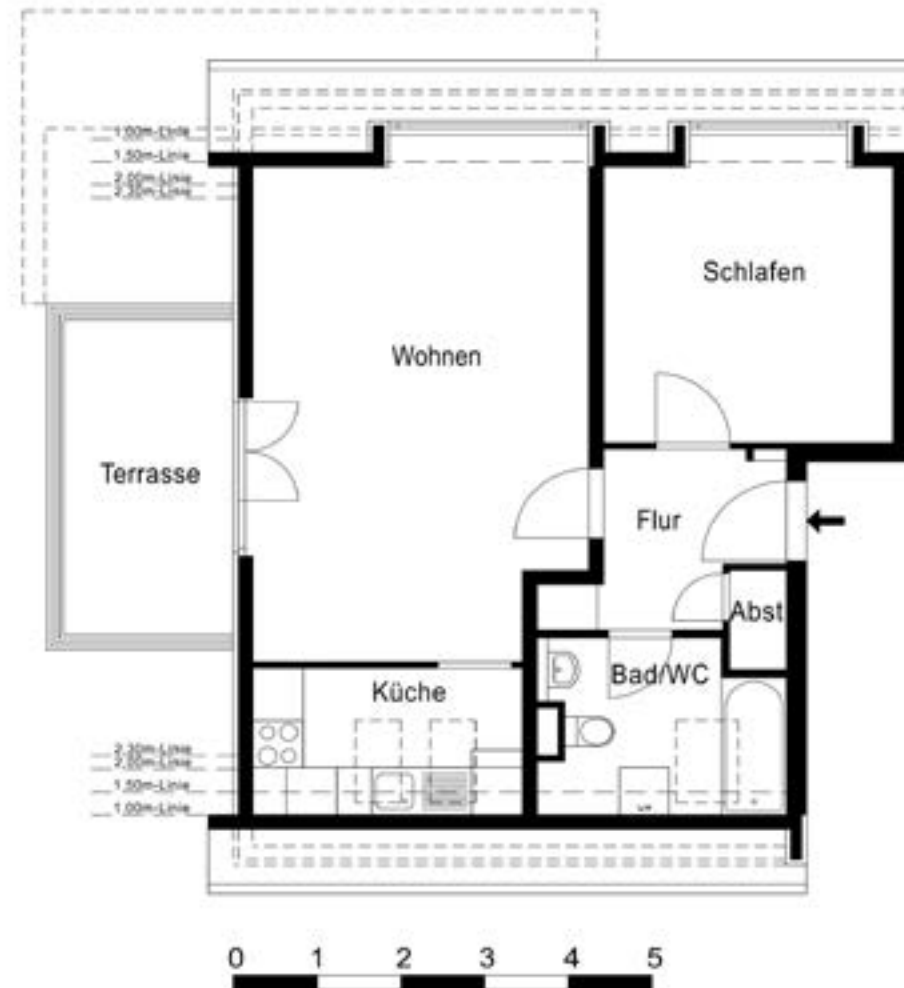

0 1 2 3 4 5

Obergeschoss

WE 05

[zur Übersicht](#)

ZIMMER	2
WOHNFLÄCHE	56,94 m ²
LAGE	DG LINKS
BALKON/TERRASSE	Balkon
AUFZUG	nein
ZUSTAND	gepflegt
STATUS	verkauft
KAUFPREIS PRO M ²	
KAUFPREIS	
PROVISION AUF DEN KAUFPREIS	7,14% inkl. gesetzl. MwSt
BAUJAHR	1995
ENERGIEAUSWEISTYP	Verbrauchsausweis
ENERGIEKENNWERT/ HEIZUNGSART	162 KWH / (m ² *p.a.) Gas



Dachgeschoss

WE 06

[zur Übersicht](#)

ZIMMER	2
WOHNFLÄCHE	57,23 m ²
LAGE	DG RECHTS
BALKON/TERRASSE	Balkon
AUFZUG	nein
ZUSTAND	gepflegt
STATUS	verkauft
KAUFPREIS PRO M ²	
KAUFPREIS	
PROVISION AUF DEN KAUFPREIS	7,14% inkl. gesetzl. Mwst
BAUJAHR	1995
ENERGIEAUSWEISTYP	Verbrauchsausweis
ENERGIEKENNWERT/ HEIZUNGSART	162 KWH / (m ² *p.a.) Gas



0 1 2 3 4 5

Dachgeschoss

HAFTUNGSAUSSCHLUSS

[zur Übersicht](#)

Der Inhalt dieser Unterlagen dient der allgemeinen Information. Änderungen oder Ergänzungen der in diesen Unterlagen bereitgestellten Informationen sind durch uns jederzeit möglich. Die hier abgebildeten Grundrisse und Maße sind vorläufig. Bei den angegebenen Maßen, vor allem zur Wohnfläche, handelt es sich um Circumaße. Wir behalten uns vor, im Rahmen der Baugenehmigung zulässige Änderungen vorzunehmen. Grundrisse und Maße sowie die Größe, Anzahl, Anordnung und Gestaltung der Fenster können daher von den Abbildungen in diesen Unterlagen abweichen und aufgrund baulicher Anpassungen noch variieren. Maßgeblich ist der Zustand nach Bauabschluss. Ebenso können in den verschiedenen Stockwerken die jeweiligen Grundrisse und Maße voneinander abweichen. Die Darstellungen der Gestaltung, der Einrichtung und Ausstattung der Räume, der Haustechnik, Geräte u.ä. dienen ausschließlich Anschauungszwecken. Aus den Darstellungen in diesen Unterlagen ergeben sich keinerlei Zusicherungen oder Beschaffenheitsangaben. Die Darstellungen in diesen Unterlagen dienen allein zu Werbezwecken. Sie stellen kein Angebot auf Abschluss eines Vertrages dar. Die in diesen Unterlagen enthaltenen Texte, Bilder und Grafiken sind urheberrechtlich geschützt. Die Vervielfältigung, Verbreitung oder sonstige Nutzung von Inhalten oder Daten, insbesondere die Verwendung von Texten, Textteilen oder Bildmaterial sowie die Nutzung des Logos sind ohne vorherige schriftliche Zustimmung des jeweiligen Rechteinhabers nicht gestattet.

KONTAKT

[zur Übersicht](#)

Adresse

David Borck
Immobilien-gesellschaft mbH
Schlüterstraße 45
10707 Berlin

Telefon

Telefon +49 (0)30 887 742 50
Telefax +49 (0)30 887 742 525

Mail

service@david-borck.de

Geschäftsführende Gesellschafter
Caren Rothmann und David Borck

Amtsgericht

Berlin-Charlottenburg HRB 127328 B

Aufsichtführende Behörde

Bezirksamt Berlin
Charlottenburg-Wilmersdorf von Berlin
10617 Berlin
Telefon +49 309 029 10
Telefax +49 309 029 146 66

Wir freuen uns auf Sie!

